

阿昌族火把节-基础部分

指导老师：曹庆云 学生：张舒淳



A 基础系统

- A1. 标志释义
- A2. 标志制图
- A3. 标志预留空间
- A4. 标志墨稿及反白效果
- A5. 标志标准色及辅助色
- A6. 标志组合规范
- A7. 指定印刷字体
- A8. 插画
- A9. 辅助图形
- A10. IP形象

B 应用系统

- B1. 海报
- B2. 胸花
- B3. 玩偶
- B4. 背包
- B5. 贴纸
- B6. 抱枕
- B7. 手提袋
- B8. 帽子
- B9. 口罩
- B10. 扇子
- B11. 水杯
- B12. 手机壳
- B13. 广告牌
- B14. UI设计



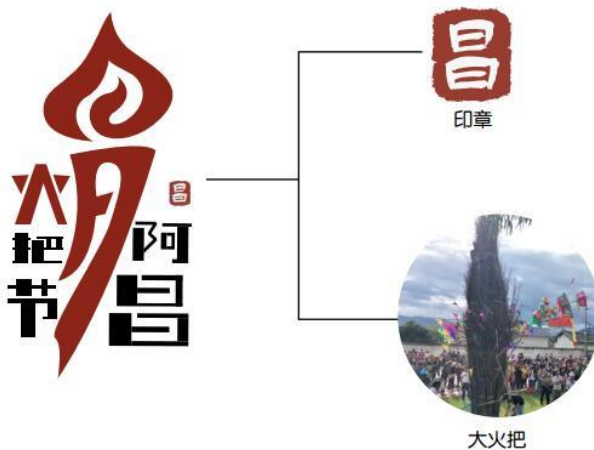
A

基础部分

- A1. 标志释义
- A2. 标志制图
- A3. 标志预留空间
- A4. 标志墨稿及反白效果
- A5. 标志标准色及辅助色
- A6. 标志组合规范
- A7. 指定印刷字体
- A8. 插画
- A9. 辅助图形
- A10. IP形象

A1. 标志释义

该标志是由图形与文字组成。图形外框是由德宏州阿昌族大火把的轮廓和一个昌字的中国传统印章组合得来，火把不仅有趋吉避凶、祈求丰年的民俗功能，也象征着火热的心，持续的热情和蓬勃向上的生机。



A2. 标志制图

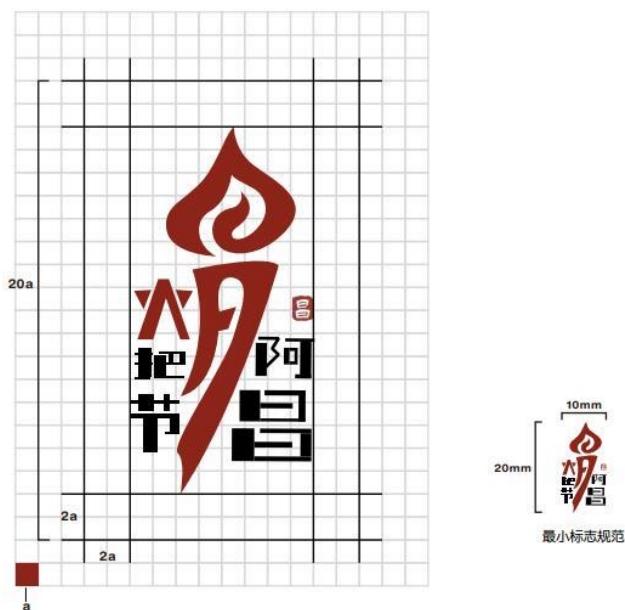
网格标示法和比例标示法的主要特点是呈现出标志的造型、比例、结构、空间和距离等关系，通常会以整个标志图形外围总长作为一个单位尺寸，作为各部分比例关系的基础，然后在此基础上进行各部分之间的平衡设计。



A3. 标志预留空间

标志预留空间就是一个标志放在一位置上，它的上下左右须预留出一定的空间不能出现文字图案等内容，否则会影影响标志的独立性，或是说是破坏掉标志的美观和意义等等。

最小比例限定就是标志最小能放多小才不会影响它的识别性。



A4. 标志墨稿及反白效果

标志反白效果图就是将黑白颠倒，没有什么具体意思，是VI中应该明确规定的图，在一些特殊环境下使用的规范。是基本设计系统里的要素。

做的时候就是根据标准标志的黑白效果图，将黑的部分变成白的，白的部分变成黑的。要注意渐变部分也要相反。

标志基本型



标志墨稿



标志反白效果

A5. 标志标准色

VI 设计中的标准色是用来象征公司或产品特性的指定颜色，是标志，标准字体及宣传媒体专用的色彩。

在企业信息传递的整体色彩计划中，具有明确的视觉识别效应，因而具有在市场竞争中致胜的感情魅力。

企业标准色彩的确定是建立在企业经营理念，组织结构，经营策略等总体因素的基础之上的。

标准色



R:141 G:36 B:25
C:47% M:96% Y:100% K:19%



R:141 G:36 B:25
C:93% M:88% Y:89% K:80%

A6-1. 标志组合规范

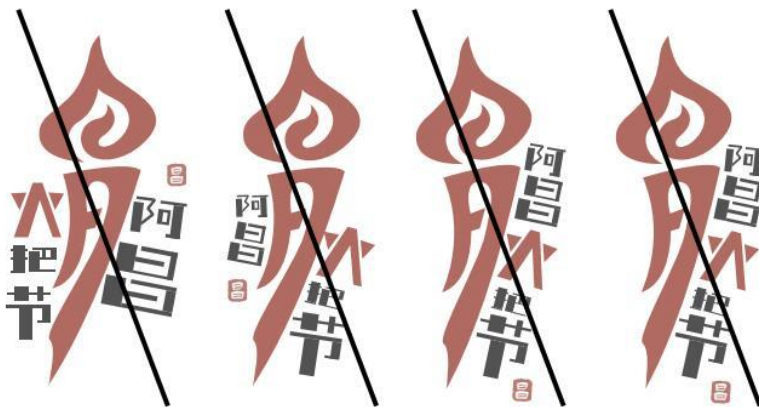
中文标准字与标志徽组合使用时，有横式、竖式及中轴式三种组合方式。横式和中轴式组合时，标志徽的高度应略高于标准字；竖式组合时，标志徽的宽度应略宽于标准字。

标志标准组合



A6-2. 标志不规范组合

中文标准字与标志徽组合使用时，有横式、竖式及中轴式三种组合方式。横式和中轴式组合时，标志徽的高度应略高于标准字；竖式组合时，标志徽的宽度应略宽于标准字。



A7. 指定印刷字体

企业专用印刷字体，是指在企业的全体沟通活动中，为统一其文字资讯的格式表现出的特定字体。专用印刷字体包括从现有的字体中选定使用的指定字体，即规格印刷字体；还有企业本身开发独有使用的专用字体，即原创的印刷字体，使之成为企业的专用印刷字体。

阿昌火把节

阿昌火把节

阿昌火把节

阿昌火把節

ABCDEFGHIJKLMNOPQRSTUVWXYZ
abcdefghijklmnopqrstuvwxyz
1234567890

ABCDEFGHIJKLMNOPQRSTUVWXYZ
abcdefghijklmnopqrstuvwxyz
1234567890

Helvetica Rounded LT Bold

ABCDEFGHIJKLMNOPQRSTUVWXYZ
abcdefghijklmnopqrstuvwxyz
1234567890

Helvetica Rounded Black

ABCDEFGHIJKLMNOPQRSTUVWXYZ
abcdefghijklmnopqrstuvwxyz
1234567890

A8. 插画

吉祥物本身具有吉祥、圆滑、有益的意义，所以设计的卡通形象必须具有亲和力，所以充满吸引力；差异化设计。如果吉祥物设计不能体现出差异性，它不足以影响到品牌推广的作用，再进一步想就是损害了企业形象；主要定位。

卡通吉祥物设计最重要的点就是定位，根据企业文化、经营理念来设计定位卡通吉祥物形象。卡通吉祥物设计是企业推广品牌的传播途径。



A8. 插画

辅助图形可以增加标志等VI设计中其他要素在实际应用中的应用面，尤其在传播媒介中可以丰富整体内容、强化企业形象。

象征图形主要用来作为企业形象的辅助识别，避免标志加名称的单调，可以用来丰富形象，调整版面布局，让人印象更加深刻。象征图形最大的特点是联想性，通过象征物的联想、想象使受众获得一个抽象的意义。

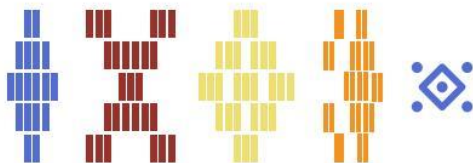


A9. 辅助图形

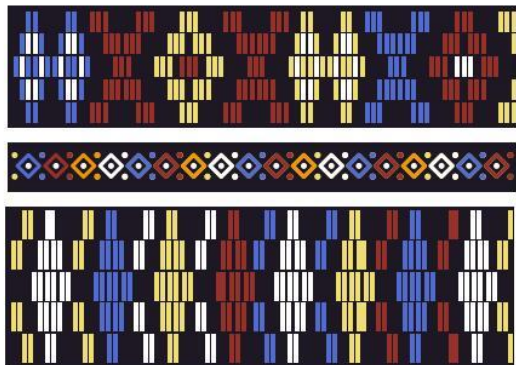
辅助图形可以增加标志等VI设计中其他要素在实际应用中的应用面，尤其在传播媒介中可以丰富整体内容、强化企业形象。

象征图形主要用来作为企业形象的辅助识别，避免标志加名称的单调，可以用来丰富形象，调整版面布局，让人印象更加深刻。象征图形最大的特点是联想性，通过象征物的联想、想象使受众获得一个抽象的意义。

单个辅助图形



组合辅助图形



A8. IP形象

吉祥物本身具有吉祥、圆润、有益的意义，所以设计的卡通形象必须具有亲和力，所以充满吸引力；差异化设计。如果吉祥物设计不能体现出差异性，它不仅不能起到品牌推广的作用，而且在一定程度上损害了企业形象；主要定位。

卡通吉祥物设计最重要的一点是主体定位，根据企业文化、经营理念或品牌定位卡通吉祥物形象。卡通吉祥物设计是企业推广品牌的有效途径。



正视图



侧视图



后视图